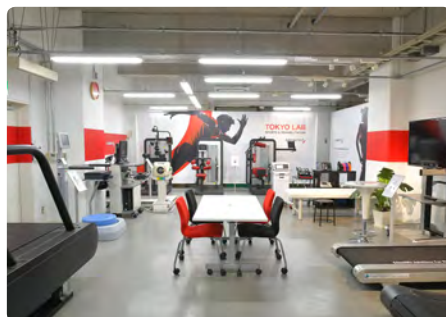
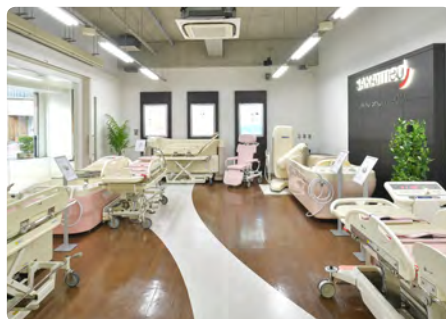
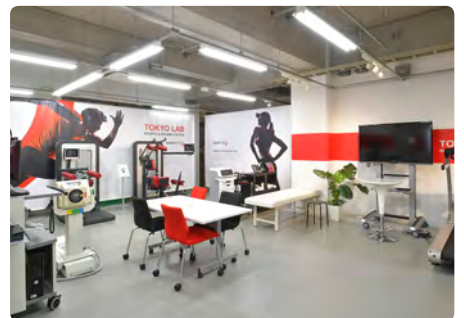


# 新たなソリューションが 見つかる場所 酒井医療 東京ショールーム

SAKAimedの入浴装置やリハビリテーション機器を  
気軽に体験いただけるよう、ショールームを開設しています。  
ショールームだからできる「見る」「触る」「体験する」こと。  
新しい「気づき」を東京ショールームで見つけてください。



# 東京ショールームで見て、触れて、体験する

ショールームは事前予約制となっております。お気軽にショールームまでご連絡ください。

## ショールーム展示品

※展示品は予告なく変更する場合がございます。



### 【入浴装置】

- ・シルフィード
- ・ロベリアプラス
- ・ライラックプラス
- ・PAO
- ・スーパーラダリバス
- ・アリッサム
- ・エレベートバス
- ・ルピナス
- ・カトレア
- ・ユニバス
- ・ホームイース
- ・パンジー i

### 【リハビリテーション機器】

- ・コンパス プレクサーシリーズ
- ・プレステップ
- ・モービー
- ・アクティーモ
- ・フィジオパック
- ・エアネス



## アクセス

〒162-0801  
東京都新宿区山吹町358-6  
TEL:03-5227-5779

### 【交通のご案内】

公共交通機関

- 東京メトロ有楽町線 江戸川橋駅 1b出口 から徒歩3分
- 東京メトロ東西線 神楽坂駅 2番出口 から徒歩12分

